

学びゆく・進みゆく・きずきゆく

深中だより

平成28年度
深谷市立深谷中学校
平成28年6月1日 第3号
生徒や保護者、地域社会との信頼関係を築き上げるために

新たな差別を生まないために 正しい「知識」と心豊かな「想像力」を身に付けよう！

平成28年5月10日(火)の朝、人権に関する「全校集会」を開催しました。今回は、校長講話とDVD視聴の二本立てで実施をしました。また、1時間目には、人権啓発アニメーション「ボクとガク(あの夏のものがたり)」の中に出てくる様々な人権課題「子どもの人権、女性、戦争と平和、家族、高齢者や地域との関わり等」についても考えながら、全生徒が感想をまとめました。



【校長の人権講話(平成28年5月10日)】(一部抜粋)

様々な人権課題に対応するためには、正しい「知識・理解」と心豊かな「想像力」を身に付けておく必要があります。今日は、その理由を、皆さんと一緒に、実話を通して考えてみたいと思います。

県会議員のAさんは、検診のためにB病院へ行きました。すると「○番の方、□番窓口においでください」という放送が流れました。しばらくしても、○番の人が受付に現れないために、「お名前でお呼び出しをします。○番のAさん、□番窓口においでください」と、再度、放送が流れました。そこにAさんが現れ、「この病院は刑務所か。名前で呼べ。○番とは何だ」と、担当者を怒鳴り飛ばしていました。

Aさんは、このB病院が患者一人一人のプライバシーを守るために、名前でなく、番号で呼び出していることを知らなかったのです。そのことを知って、理解していれば、このようなトラブルは無かったのだと思います。

さらに、悲劇は続きます。Aさんは怒りが収まらず、自分のブログに「俺は刑務所に来たんじゃないぞ。B病院の責任者は何を考えている」というタイトルを付け、その内容をアップしてしまいました。すると、Aさんの言動に対する批難が集中し、ブログは大炎上、閉鎖へと追い込まれ、1週間後には謝罪会見が開催されることになりました。「公人としての立場を忘れていた。身の至らなさを猛省し、人権教育にも努力する」という内容の謝罪会見でした。しかし、Aさんに対する抗議や議員辞職を求める電話・メールは収束せず、ついにAさんは、自らの手で命を絶ててしまいました。Aさんが、このような内容をブログに書き込めば、どんなことが起こるかという「想像力」を身に付けていれば、このような最悪の終わり方は無かったのだと思います。

ぜひ、皆さんには、正しい「知識・理解」と心豊かな「想像力」を身に付け、人間として、ふさわしくない行動に直面したならば、傍観者ではなく、「それは、違うよ。止めなよ」と言える人間になってください。

5月:様々な教育活動が展開されました。

盛りだくさんの活動の中で、生徒の顔は真剣そのものでした。()内の数は日付けを表しています。

修学旅行説明会(11)	校内写生会(25)	登校指導(18)	交通安全教室(10)
部活動懇談会(21)	性教育講演会(20)	ゴミ・キャップ回収(18)	〇平成28年「熊本地震」義援金 96334円 〇部活動懇談会参加者 303名(約7割) ありがとうございました。
生徒会からの呼びかけ	ステップアップス(14)	義援金の募金活動	家庭学習の充実 どんどん参ろう! 家庭学習の山

感謝と自信、誇りをもって大会へ 最後まで諦めるな! 深中生

5月には、大きな大会が開催されました。5月8日(日)、バレー部女子が第14回県協会長杯争奪中学生大会で、第2シードの蓮田中を見事に破り、3位入賞を果たしました。また、18日(水)の通信陸上地区予選会では、2種目で入賞者を出すことができました。そして、どの部も、来る6月23日から始まる学校総合体育大会地区予選会に向けて、練習や活動に燃えています。

- ◇ バレーボール部女子「第14回県協会長杯争奪中学生大会」 第3位(準決勝で、蓮田南中に惜敗)
- ◇ 通信陸上深谷市予選会 共通男子 800m 第3位 3年 鈴木康太くん

※ 学総地区予選会が、6月23日から始まります。躍動する3年生の勇姿に熱い声援をお願いします。



登下校時の交通手段は、原則「徒歩」です。

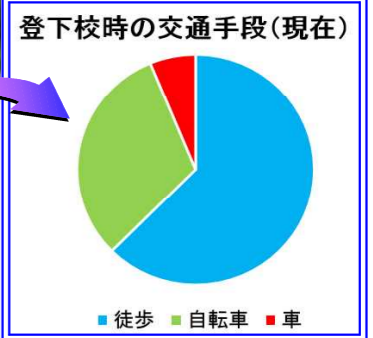
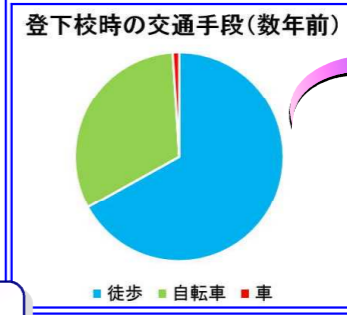
ある人から「深谷中学校は、いつから、私立の中学校になったんですか?」と聞かれました。どういう意味ですかと尋ねると、「だって、毎日のように、正門周辺が、送迎車で大渋滞しているじゃないですか。年々、その数が増えていますか。」

また、本校南の道路を利用している一般市民の方からも、「送迎車が両側に停車をし、一般車を遮っている。危ないし、迷惑をしている。」とのお叱りの電話をいただいています。

本校の登下校時の交通手段は、あくまでも「徒歩」が原則です。本校では、学校までの距離が遠いことや防犯上の配慮から、申請に基づき「自転車」通学を認めています。ぜひ、雨の日でも、風の強い日でも、車に乗らせるのではなく、歩かせてください。

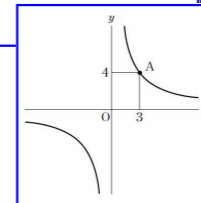
ぜひ、21世紀を生き抜く力、「体を鍛え やり抜く生徒」の育成に御協力ください。

なお、飛び出しや一時不停止による交通事故が急増しています。各家庭でも、交通ルールの再確認をお願い致します。



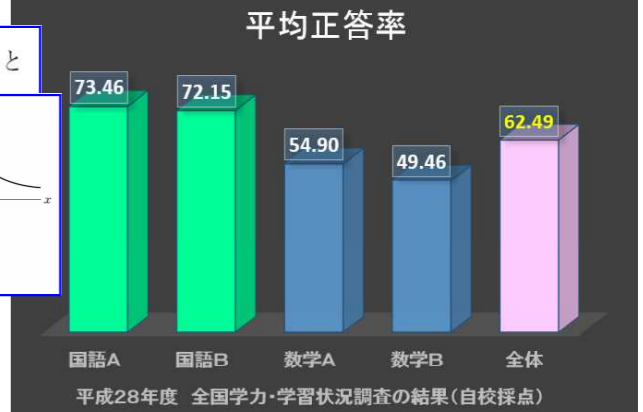
【全国学力・学習状況調査】結果(速報)

(4) 下の図は、反比例のグラフで、点A(3, 4)を通ります。このとき、yをxの式で表さない。 **20.95%**



第3学年が、平成28年4月19日(火)に取り組んだ「全国学力・学習状況調査」の採点処理を全職員で行い、その結果の分析を教科担当が実施しました。職員の負担は増えましたが、自校で採点することにより、今の3年生の現状と課題がいち早く明確となり、その課題への授業改善が迅速かつ適切に図られています。

正答率の最も低い問題は、[数学A]9(4)で、20.95%でした。本校の生徒は、関数の領域に対して、苦手意識があることも分かりました。今後は、関数の関係を表と式とグラフの三項から理解できるように授業を展開します(上記参照)。



【6月の行事予定】 授業日数: 22日 6月は「食育月間」です。歯と口の健康週間(6/4~6/10)

1 水	登校指導	花*はなプラン	16 木	1年「働く人に学ぶ」講演会
2 木	生徒総会	青少年育成訪問	20 月	安全点検日 学年会
3 金	振替休業日(6/4)		21 火	学総地区予選会「陸上」
4 土	3年修学旅行直前指導		23 木	学総地区予選会①
5 日	3年修学旅行(~7日)		24 金	学総地区予選会②
8 水	2年自然体験宿泊説明会		25 土	学総地区予選会③
10 金	いじめ防止対策委員会		26 日	地区予選会予備日
14 火	家庭科授業研究会		29 水	期末テスト 救急法講習会
15 水	ふれあい講演会(育成塾)		30 木	期末テスト PTA理事会

※ 部活動中止期間(6/25~6/30) PTA講演会(家庭教育)

